

› Patienten-Besucher

Auf Grund der umfangreichen Bautätigkeit, steht übergangsweise nur eine eingeschränkte Zahl von Parkplätzen zur Verfügung. Der Parkplatz direkt am Klinikum bietet insgesamt 75 Stellplätze. In unmittelbarer Nähe gelegene sehr gute Alternativen sind das Parkhaus „Klinikum Süd“ oder das Parkhaus „Nürnberger Straße“. Beide Parkhäuser sind umfassend ausgeschildert.

› Zugang zur Strahlentherapie

Der neue Zugang zur Strahlentherapie führt über die Einfahrt am K-Bau zum M-Bau. Nehmen Sie dort bitte den Aufzug und fahren Sie in das UG 1. Dort leiten Sie Wegweiser durch den Tunnel zur Strahlentherapie.

› Information für Anfahrten mit dem Taxi

Taxen dürfen Patienten bis vor die Tür der jeweiligen Klinik fahren. Wegen des Baustellenverkehrs ist es aber nicht möglich, dass die Fahrzeuge dort auch warten. Wenn sie von derselben Person abgeholt werden möchten, sollten sich die Patienten die Handynummer des Taxifahrers notieren und diesen dann anrufen.

› Tag- und Nachteingang

Für das Gebäude H ist der Eingang von 06.00 – 22.00 Uhr direkt am Bauzaun (ausgeschildert). Von 22.00 Uhr – 06.00 Uhr benutzen Sie bitte den Eingang über die Liegeneinfahrt im Wirtschaftshof

So finden Sie uns



Leimenstraße 20, 63450 Hanau
Telefon (06181) 296-0, Telefax (06181) 296-6666
kontakt@klinikum-hanau.de, www.klinikum-hanau.de



Spitzenmedizin nah am Menschen

So finden Sie Ihren Parkplatz

Kurzinformation für Besucher,
Krankentransporte und Lieferanten



www.klinikum-hanau.de

Sehr geehrte Damen und Herren,

auf dem Gelände unseres Klinikums entsteht zurzeit ein neuer Komplex, der von vielen zurecht als „Jahrhundert-Bau“ bezeichnet wird. Wir sind stolz darauf, dass wir mit dem neuen Haus für Patienten und Mitarbeiter einen riesengroßen Schritt in die Zukunft gehen können. Die Fertigstellung des sechsstöckigen und rund 50 Millionen Euro teuren Neubaus ist für Anfang 2011 geplant. Die Menschen in Hanau und der Region können sich also auf ein attraktives Gebäude freuen, das eine moderne Hochleistungsmedizin sowie viel Komfort und Service bieten wird. Doch bis dahin wird es für alle Beteiligten auf dem Klinikgelände etwas enger. Wir unternehmen alles, damit Patienten, Besucher, Lieferanten und Anwohner so wenig als möglich von den Bauarbeiten beeinträchtigt werden. Ganz können wir dies bei der Dimension des neuen Gebäudes aber nicht verhindern. Dies betrifft insbesondere die Parkplatzsituation. Da fordert der Neubau seinen Tribut. Einige Ihnen bisher bekannte Parkplätze müssen deshalb wegfallen und Wegführungen geändert werden. Aber: Wir können Ihnen gute Alternativen anbieten. Dieser Flyer soll Ihnen beim Auffinden Ihres Parkplatzes helfen und eine einfache Orientierung geben. Ich bitte Sie um Verständnis für diese Einschränkungen und hoffe, Sie lassen sich die Vorfreude auf den Neubau nicht durch die leider unumgänglichen Unbequemlichkeiten trüben.

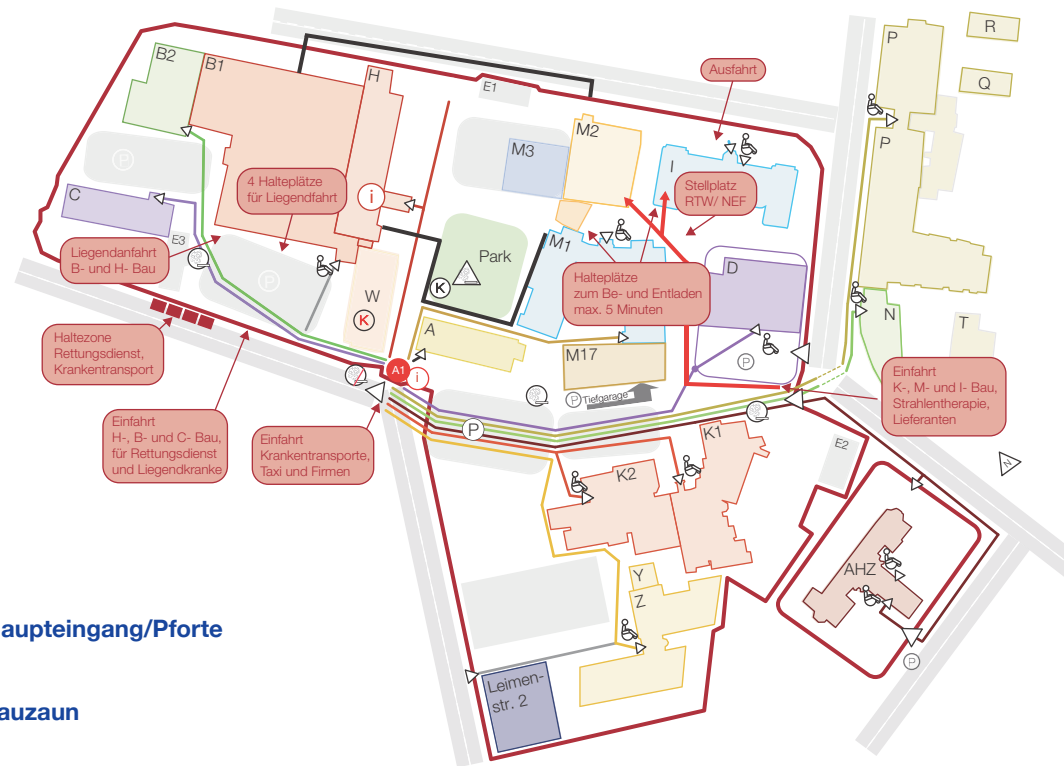


Ihre

Monika Thiex-Kreye
Monika Thiex-Kreye

Geschäftsführerin Klinikum Hanau

Überblick über die neuen Zufahrten zu den Parkplätzen im und am Klinikum Hanau



A1 Haupteingang/Pforte

Bauzaun

Bis der Neubau fertig gestellt sein wird, verändern sich insbesondere für Kraftfahrzeuge die bisher gewohnten und bekannten Wege.

Im Folgenden stellen wir Ihnen die Neuerungen kurz vor, um Ihnen eine bessere Orientierung zu geben. So erreichen Sie Ihr Ziel schnell und unkompliziert:

› Krankentransporte und Liegend-Anfahrten zum Haus H

Abgehend von der Leimenstraße (in Höhe Langstraße), ist die neue Zufahrt eingerichtet worden.

› Für Gehbehinderte, Rollstuhlfahrer, Personen mit Kinderwagen u. ä. zum Haus H

Patienten und Besucher benutzen bitte den behindertengerechten Zugang vom Wirtschaftshof aus. Bitte melden Sie sich an der Pforte, von dort aus können Sie dann links in den Wirtschaftshof bei Haus W einfahren.

› Zufahrt zum Haus I/M alt, Lager

Der Weg erfolgt über die Zufahrt am Haus K. Bitte beachten Sie die Einbahnstraßenregelung! Die Ausfahrt auf den Mühltorweg erfolgt über die Rampe an Haus I.